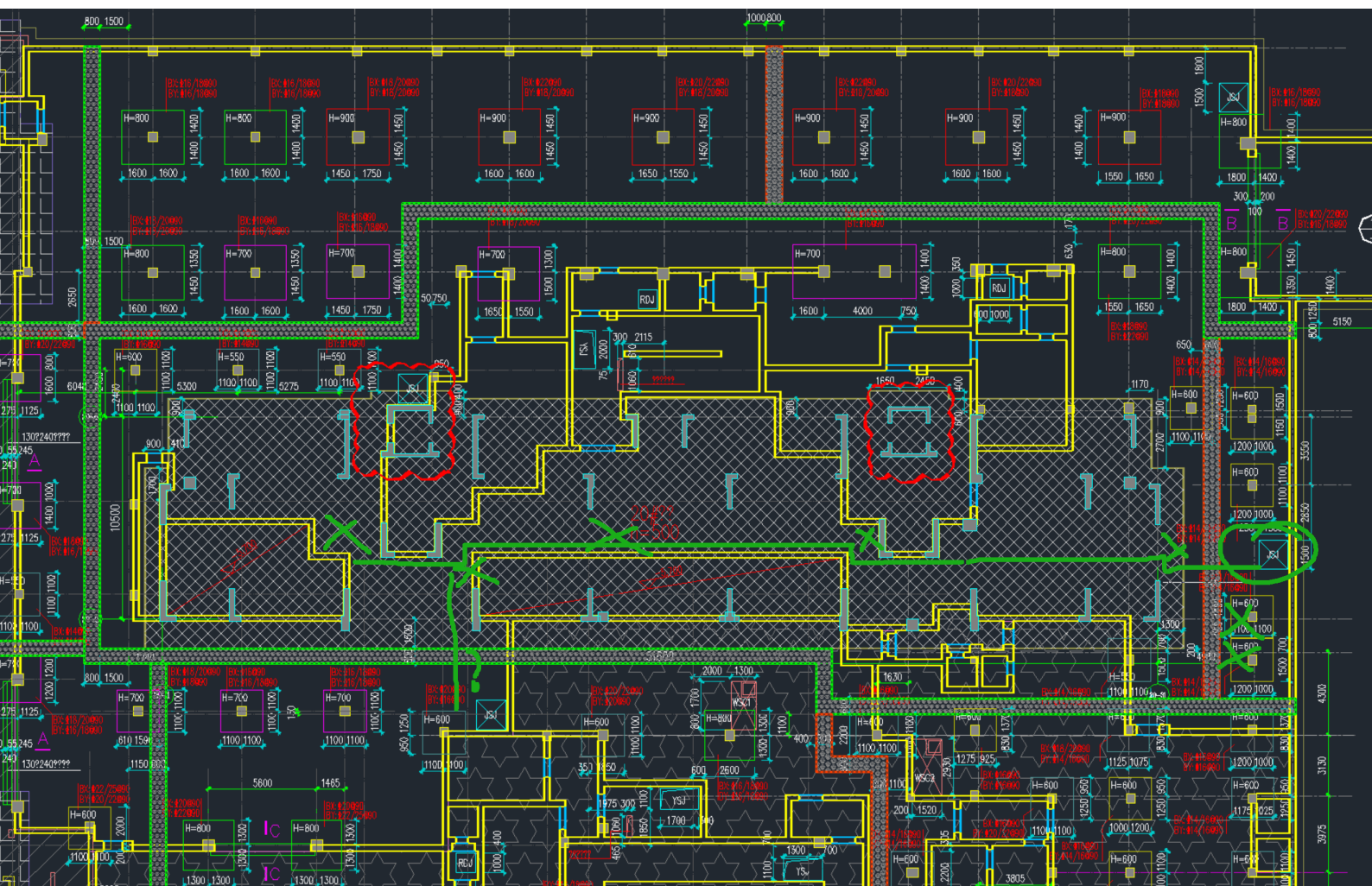


20幢 排水槽 深度不够 设置不合理，还有渗水点
希望整改！2023.11.3

130单元和129单元，从130单元到129单元的所有水都是通过129单元最东侧的集水井排水！建议增加排水槽深度，130单元尽量靠近130单元的集水井排水。



之前已经和管家反馈过！希望加入到整改计划！

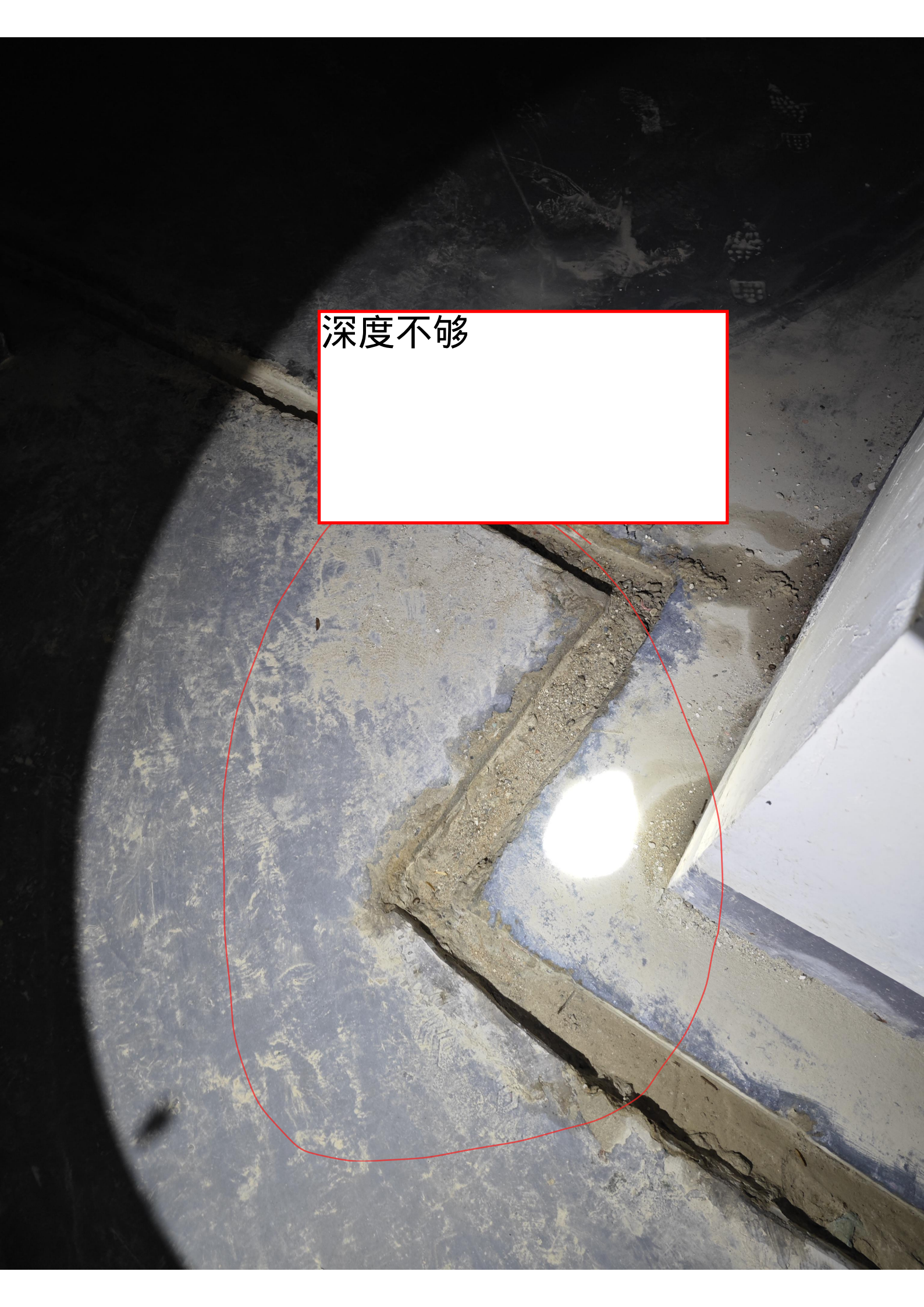
之前反馈过，目前还是漏



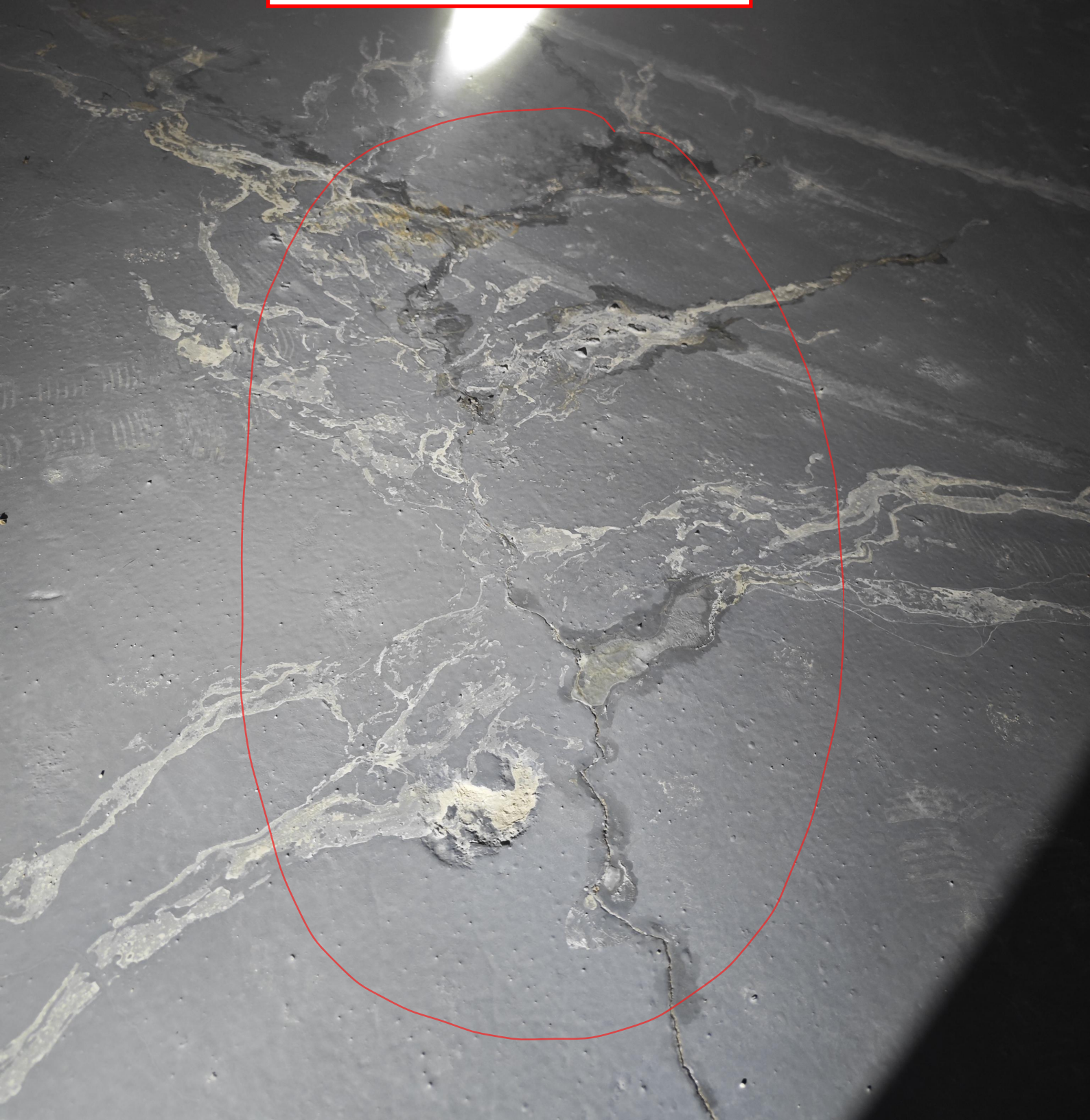


深度不够

深度不够



129单元 东侧 还有渗水
点1



129单元 东侧 还有渗水点2



这里这个消防栓都锈蚀了，这里能加个排水槽吗？



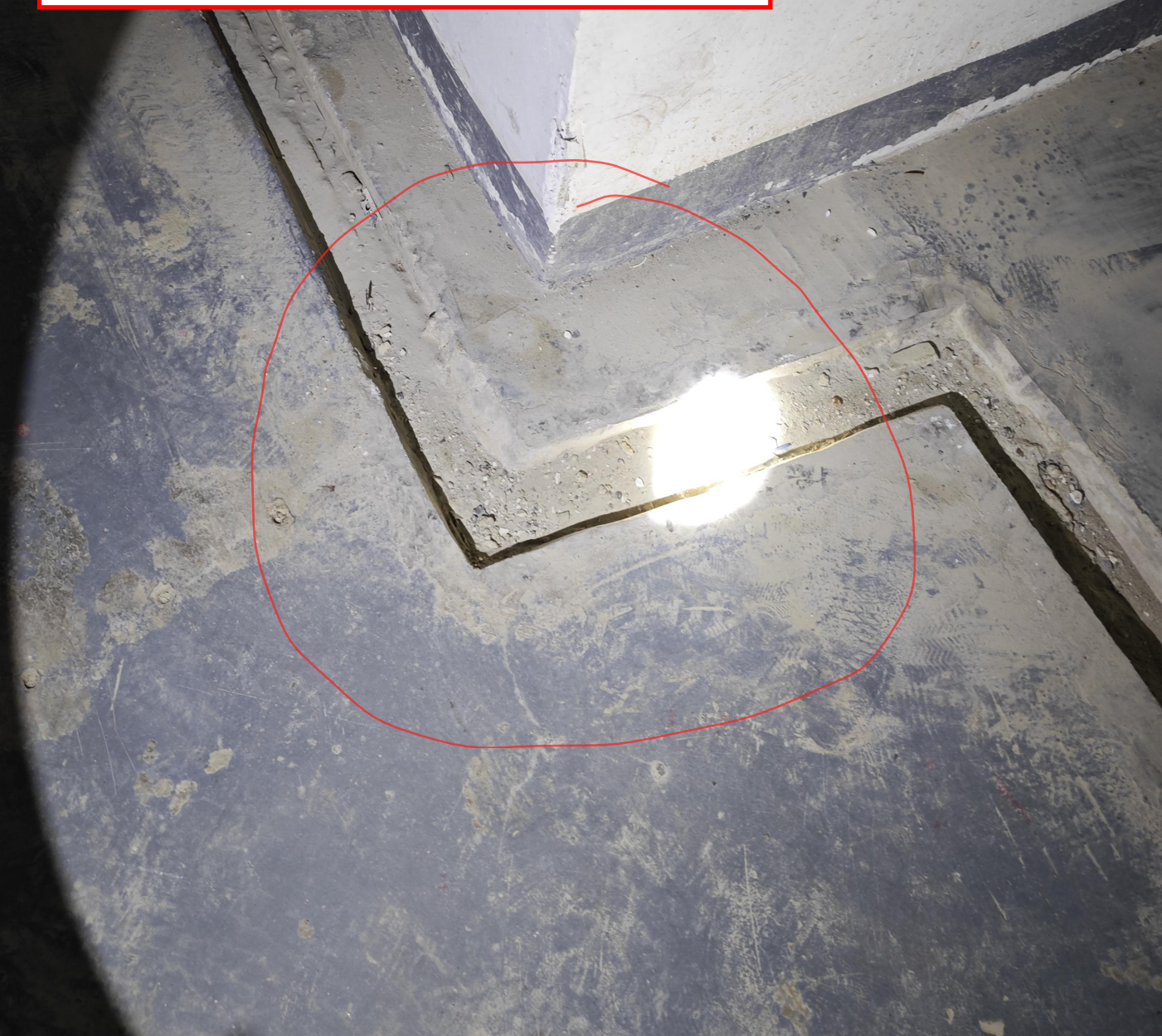
130单元这里经常潮湿，这里排水槽也太浅了。



此外靠近此处的排水点都应该切槽导向最靠近的集水井。在图角落里面

130单元不知道室101还是102排水口没有弄好，并且下面应该增加排水槽。这样才能解决潮湿问题！

虽然现在干燥了，但是夏天的时候这里的积水会卡主，太浅了。



夏天时候这里水来不及排水的，都满出来了！
加深水槽

